

انفاذ
Infath



الاثنين 15 يونيو 2026
الخميس 18 يونيو 2026

مزاد
مزارع نجد



إنفاذ Infath

مركز الإسناد والتصفية - إنفاذ

مركز الإسناد والتصفية «إنفاذ»، مركز حكومي؛ يختص بالإشراف على أعمال التصفية والبيع للأصول الثابتة والمنقولة والتي تُسند إليه من قبل الجهات القضائية والحكومية كتصفية الشركات والشركات والصناديق والمساهمات، وذلك من خلال إسنادها إلى الجهات المتخصصة فنيا والإشراف على أعمالها؛ للإسهام في تسريع عملية استيفاء الحقوق.



شركة طيبة الخير للمزادات

بمسيرة تمتد لأكثر من 35 عام في تقديم الخدمات العقارية المتكاملة والمزادات العلنية على مستوى المملكة لتسويق وبيع الأصول الثابتة والمنقولة , وبخبرات كوادرنا الوطنية المتميزة على مدار هذه الأعوام . أضافت طيبة الخير بصمات فارقة في عالم المزادات العلنية ساهمت في ازدهارها وجعلها أحد أهم الأنشطة العقارية بالمملكة في الوقت الحالي .

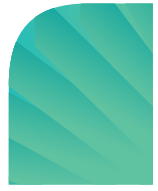
056 772 1813 - 054 356 4333



@taibet_alkhair



مزاد مزارع نجد



تعلن شركة طيبة الخير عن البيع بالمزاد العلني الإلكتروني وبإشراف من مركز الإسناد والتصفية "إنفاذ"، وبقرار من محكمة التنفيذ وبحكم من محكمة الاحوال الشخصية.

يبدأ الاثنين 15 يونيو 2026 الساعة 04:00 مساءً



ينتهي الخميس 18 يونيو 2026 من الساعة 04:00 - 11:40 مساءً



عبر منصة مباشر للمزادات



بيان العقارات

شحن المحفظة	رقم الصك	رقم القطعة	رقم المخطط	المساحة م ²	الحي	المدينة	نوع العقار	
300,000 ₪	360654004765	4	15/218	635,575	-	الجلة وتبراك	أرض	01
250,000 ₪	660684001710	3	158	635,575	الجلة	الجلة وتبراك	أرض	02
10,000 ₪	760607006690	646	الربيع الأول	4,000	-	الجلة وتبراك	أرض	03
25,000 ₪	314203004300	78	نجد حي ديراب	4,000	-	ضرماء	أرض	04
1,000,000 ₪	660002594983	2	752	4,000,000	غرب ضرماء 40 كم	ضرماء	أرض	05
1,000,000 ₪	560684013049	3	752	4,000,000	غرب ضرماء 40 كم	ضرماء	أرض	06
1,000,000 ₪	960662003141	5	752	4,000,000	غرب ضرماء 40 كم	ضرماء	أرض	07
800,000 ₪	960668011149	4	752	4,000,000	غرب ضرماء 40 كم	ضرماء	أرض	08
1,000,000 ₪	560681009861	بدون	-	3,795,000	-	ضرماء	أرض	09
1,000,000 ₪	360675002172	بدون	-	3,180,000	غرب ضرماء والمسماة بالخويبيه	ضرماء	أرض	10
800,000 ₪	460654008517	بدون	-	2,399,297	-	ضرماء	أرض	11
500,000 ₪	960668011020	2	1648	2,000,300	39 كم جنوب غرب ضرماء	ضرماء	أرض	12
500,000 ₪	760670008436	1	1648	2,000,300	36 كم جنوب غرب ضرماء	ضرماء	أرض	13
500,000 ₪	760670008439	3	1648	2,000,200	36 كم جنوب غرب ضرماء	ضرماء	أرض	14
500,000 ₪	160002554939	1	1672	2,000,000	20 كم غرب ضرماء	ضرماء	أرض	15
250,000 ₪	160002554941	1	-	866,900	-	ضرماء	أرض	16
200,000 ₪	260654003022	7	-	275,250	-	ضرماء	أرض	17
50,000 ₪	960684009555	2	أ/442	57,000	39 كم شمال غرب ضرماء	ضرماء	أرض	18
50,000 ₪	360604013240	1	أ/442	54,000	39 كم شمال غرب ضرماء	ضرماء	أرض	19
25,000 ₪	360654006656	9	د/180	52,000	35 كم غرب ضرماء	ضرماء	أرض	20
25,000 ₪	960684018810	8	د/180	52,000	35 كم غرب ضرماء	ضرماء	أرض	21

01

تغلق المزايدة
على العقار

2026-06-18



04:00 م

وصف العقار

العقار عبارة عن قطعة أرض زراعية

أرض جار	شمالاً	الحدود	635,575	المساحة م ²	أرض	النوع
شارع عرض 50 م	جنوباً		زراعي	الاستخدام	360654004765	رقم الصك
شارع عرض 30 م	شرقاً		-	الحي	15/218	رقم المخطط
شارع عرض 50 م	غرباً		300,000	شحن المحفظة	4	رقم القطعة
		الأنطوال	403094700055859	رقم طلب التنفيذ		
1,546.27 م	شمالاً					
1,490 م	جنوباً					
461.47 م	شرقاً					
401.25 م	غرباً					

معلومات إضافية

ملاحظات

- يوجد اختلاف في البيانات المساحية بين الصك والطبيعة وهي مبينه في الرفع المساحي المرفق

الرفع المساحي

صور إضافية

موقع العقار

02

تغلق المزايدة
على العقار

2026-06-18

04:10 م

وصف العقار

العقار عبارة عن أرض زراعية

النوع	أرض	المساحة م ²	635,575	الحدود	شمالاً أرض جار و شارع عرض 204 م
رقم الصك	660684001710	الاستخدام	زراعي	جنوباً أرض جار	أرض جار
رقم المخطط	158	الحي	الجلة	شرقاً	شارع عرض 30 م
رقم القطعة	3	شحن المحفظة	250,000	غرباً	شارع عرض 50 م
		رقم طلب التنفيذ	403094600043741		

معلومات إضافية

ملاحظات

- يوجد اختلاف في البيانات المساحية بين الصك والطبيعة وهي مبينه في الرفع المساحي المرفق

- الشارع في الجهة الشرقية والغربية غير مسفلته على الطبيعة

- توجد أعمدة كهرباء: داخل الملكية (ممتد من الجهة الشمالية إلى الجهة الجنوبية)

- يوجد بئر: داخل الملكية (في الجهة الجنوبية)

الرفع المساحي

صور إضافية

موقع العقار

03

تغلق المزايمة
على العقار

2026-06-18



04:20 م

وصف العقار

العقار عبارة عن قطعة أرض زراعية

قطعة رقم 645	شمالاً	الحدود	4,000	المساحة م ²	أرض	النوع
شارع عرض 15 م	جنوباً		زراعي	الاستخدام	760607006690	رقم الصك
قطعة رقم 571	شرقاً		-	الحي	الربيع الأول	رقم المخطط
شارع عرض 15 م	غرباً		10,000 ₪	شحن المحفظة	646	رقم القطعة
			403094700065307	رقم طلب التنفيذ		

شمالاً 100 م
جنوباً 100 م
شرقاً 40 م
غرباً 40 م

الأطوال

معلومات إضافية

ملاحظات

- الشوارع غير مسفلته على الطبيعة

الرفع المساحي

صور إضافية

موقع العقار



04

تفلق المزايدة
على العقار

2026-06-18

04:30 م

وصف العقار

العقار عبارة عن أرض زراعية

قطعة رقم 80
شارع عرض 15 م
قطعة رقم 79
شارع عرض 15 م

شمالاً
جنوباً
شرقاً
غرباً

الحدود

4,000

زراعي

25,000

المساحة م²

الاستخدام

الحي

شحن المحفظة

رقم طلب التنفيذ 402014600741033

أرض

314203004300

نجد حي ديراب

78

النوع

رقم الصك

رقم المخطط

رقم القطعة

80 م

80 م

50 م

50 م

شمالاً
جنوباً
شرقاً
غرباً

الأطوال

معلومات إضافية

ملاحظات

- يوجد اعمره كهرباء ضغط عالي خارج الملكية في الجهه الجنوبية والغربية
- يوجد شبك حديد متهاالك يحيط بالارض كسور

الرفع المساحي

صور إضافية

موقع العقار

05

تغلق المزايدة
على العقار

2026-06-18



09:00 م

وصف العقار

العقار عبارة عن أرض زراعية

قطعة رقم 1 شارع عرض 50 م شارع عرض 50 م قطعة رقم 3 و 4	شمالاً جنوباً شرقاً غرباً	الحدود	4,000,000 زراعي 40 كم غرب ضمراء 1,000,000 ٺ	المساحة م ² الاستخدام الحي شحن المحفظة رقم طلب التنفيذ	أرض 660002594983 752 2	النوع رقم الصك رقم المخطط رقم القطعة
--	------------------------------------	--------	--	---	---------------------------------	---

2,050 م	شمالاً	الأطوال
1,950 م	جنوباً	
2,250 م	شرقاً	
2,150 م	غرباً	

معلومات إضافية

ملاحظات

- يوجد اختلاف في البيانات المساحية بين الصك والطبيعة وهي مبينه في الرفع المساحي المرفق
- يوجد مواسير مياه بالارض بقايا رشاش مياه
- يوجد طرق عليها اعمدة تقطع قطعة الأرض

الرفع المساحي

صور إضافية

موقع العقار

06

تغلق المزايمة
على العقار

2026-06-18

09:10 م

وصف العقار

العقار عبارة عن أرض زراعية

شارع عرض 50 م
قطعة رقم 4
قطعة رقم 5 و 6
قطعة رقم 1 و 2شمالاً
جنوباً
شرقاً
غرباً

الحدود

1,930 م
2,130 م
2,070 م
2,490 مشمالاً
جنوباً
شرقاً
غرباً

الأطوال

4,000,000
زراعي
40 كم غرب ضمراء
1,000,000 #المساحة م²
الاستخدام
الحي
شحن المحفظة
رقم طلب التنفيذأرض
560684013049
752
3النوع
رقم الصك
رقم المخطط
رقم القطعة

معلومات إضافية

ملاحظات

- يوجد اختلاف في البيانات المساحية بين الصك والطبيعة وهي مبينه في الرفع المساحي المرفق
- يوجد بئر داخل حدود الأرض
- يوجد ماسورة بئر
- يوجد غرفتين بدون سقف
- يوجد بركة مياه فارغة
- يوجد خزان حديد بالأرض

الرفع المساحي

صور إضافية

موقع العقار

07

تغلق المزايمة
على العقار

09:20 م

2026-06-18

وصف العقار

العقار عبارة عن أرض زراعية

النوع
رقم الصك
رقم المخطط
رقم القطعةأرض
960662003141
752
5المساحة م²
الاستخدام
الحي
شحن المحفظة
رقم طلب التنفيذ4,000,000
زراعي
40 كم غرب ضمراء
1,000,000 ج

الحدود

شمالاً
جنوباً
شرقاً
غرباً
قطعة رقم 6
شارع عرض 50 م
شارع عرض 50 م
قطعة رقم 3 والقطعة رقم 4

الأطوال

شمالاً
جنوباً
شرقاً
غرباً
1,650 م
2,330 م
1,370 م
3,280 م

معلومات إضافية

مكونات العقار:

- يوجد مباني سقف خرساني دور ارضي وأول
- الدور الأرضي عبارة عن مجلس ومقלט 2غرفة نوم ودورة مياه والدور الأول عبارة عن 6غرفة نوم 4 دورات مياه ومغسله

ملاحظات

- يوجد اختلاف في البيانات المساحية بين الصك والطبيعة وهي مبينه في الرفع المساحي المرفق
- العقار عبارة عن عماره دورين وملحق علوي
- يوجد مسجد خرساني
- يوجد مباني خشبية متهالكة
- يوجد بئر
- يوجد ماسورة لتوصيل مياه بالأرض
- يوجد قواعد خرسانية لمحور رشاش مياه + خزان حديدي
- يوجد اعمدة ضغط عالي تقطع الارض في الجهة الشرقية
- يوجد طرق ترابية عليها اعمدة تقطع قطعة الأرض

الرفع المساحي

صور إضافية

موقع العقار

08

تغلق المزايمة
على العقار

2026-06-18



09:30 م

وصف العقار

العقار عبارة عن أرض زراعية

النوع	أرض	المساحة م ²	4,000,000
رقم الصك	960668011149	الاستخدام	زراعي
رقم المخطط	752	الحي	40 كم غرب ضرماء
رقم القطعة	4	شحن المحفظة	800,000 #
		رقم طلب التنفيذ	-

الحدود

شمالاً	قطعة رقم 3
جنوباً	شارع عرض 50 م
شرقاً	قطعة رقم 5
غرباً	قطعة رقم 2

الأطوال

شمالاً	2,130 م
جنوباً	2,780 م
شرقاً	1,540 م
غرباً	1,510 م

معلومات إضافية

ملاحظات

- يوجد اختلاف في البيانات المساحية بين الصك والطبيعة وهي مبينه في الرفع المساحي المرفق
- يوجد مظلات شينكو
- يوجد جزء من رشاش مياه قديم + خزان حديد
- يوجد بعض النخيل بالأرض
- يوجد بئر داخل حدود الأرض
- يوجد طريق ترابي عليه اعمدة يقطع قطعة الأرض

الرفع المساحي

صور إضافية

موقع العقار

09

تغلق المزايدة
على العقار

2026-06-18

09:40 م

وصف العقار

العقار عبارة عن أرض زراعية

النوع	أرض	المساحة م ²	3,795,000	الحدود	شمالاً	أرض جار
رقم الصك	560681009861	الاستخدام	زراعي	جنوباً	طهيد	طهيد
رقم المخطط	-	الحي	-	شرقاً	طهيد	مجري سيل واد الحور
رقم القطعة	بدون	شحن المحفظة	1,000,000	غرباً		
		رقم طلب التنفيذ	-			

الأطوال	شمالاً	3,600 م
	جنوباً	3,300 م
	شرقاً	1,000 م
	غرباً	1,200 م

معلومات إضافية

ملاحظات

- يوجد اختلاف في البيانات المساحية بين الصك والطبيعة وهي مبينه في الرفع المساحي المرفق
- يوجد عدد 5 رشاشات مياه بالارض

الرفع المساحي

صور إضافية

موقع العقار

10

تغلق المزايمة
على العقار

2026-06-18



09:50 م

وصف العقار

العقار عبارة عن أرض زراعية

الصفراء
النفوذ
الصفراء
النفوذشمالاً
جنوباً
شرقاً
غرباً

الحدود

2,150 م
1,851 م
2,252 م
2,053 مشمالاً
جنوباً
شرقاً
غرباً

الأطوال

المساحة م²
الاستخدام
الحي
شحن المحفظة
رقم طلب التنفيذ3,180,000
زراعي
غرب ضمراء والمسماه بالخويبيه
1,000,000 #

-

أرض
360675002172
-
بدونالنوع
رقم الصك
رقم المخطط
رقم القطعة

معلومات إضافية

ملاحظات

- يوجد اختلاف في البيانات المساحية بين الصك والطبيعة وهي مبينه
في الرفع المساحي المرفق

الرفع المساحي

صور إضافية

موقع العقار

11

تغلق المزايدة
على العقار

2026-06-18

10:00 م

وصف العقار

العقار عبارة عن أرض زراعية

النوع	أرض	المساحة م ²	2,399,297
رقم الصك	460654008517	الاستخدام	زراعي
رقم المخطط	-	الحي	الصليب الشرقي/4/ق/س
رقم القطعة	بدون	شحن المحفظة	800,000 ج.د.
		رقم طلب التنفيذ	-

الحدود	شمالاً	أرض جار
	جنوباً	أرض جار و أرض جار
	شرقاً	أرض فضاء
	غرباً	أرض جار

الأطوال	شمالاً	2,821.65 م متكسر
	جنوباً	3,515.15 م متكسر
	شرقاً	1,607 م متكسر
	غرباً	888.60 م

معلومات إضافية

ملاحظات

- يوجد اختلاف في البيانات المساحية بين الصك والطبيعة وهي مبيته في الرفع المساحي المرفق
- يوجد بئر و بركة و أنابيب للآبار
- الأرض يقطعها شوارع ترابية

الرفع المساحي

صور إضافية

موقع العقار

12

تغلق المزايدة
على العقار

2026-06-18

10:10 م

وصف العقار

العقار عبارة عن أرض زراعية

شارع عرض 50 م
و القطعة رقم 1 منكسر
شارع عرض 50 م
شارع عرض 50 م
و القطعة رقم 4 منكسر
قطعة رقم 3شمالاً
جنوباً
شرقاً
غرباً

الحدود

2,000,300
زراعي
39 كم جنوب غرب ضرماء
500,000 جـالمساحة م²
الاستخدام
الحي
شحن المحفظة
رقم طلب التنفيذأرض
960668011020
1648
2النوع
رقم الصك
رقم المخطط
رقم القطعة920+600 م
1,170 م
700+500 م
1,080 مشمالاً
جنوباً
شرقاً
غرباً

الأطوال

معلومات إضافية

ملاحظات

- يوجد اختلاف في البيانات المساحية بين الصك والطبيعة وهي مبينه
في الرفع المساحي المرفق
- الأرض يقطعها شوارع ترابية

الرفع المساحي

صور إضافية

موقع العقار

13

تغلق المزايمة
على العقار

2026-06-18

10:20 م

وصف العقار

العقار عبارة عن أرض زراعية

النوع
رقم الصك
رقم المخطط
رقم القطعةأرض
760670008436
1648
1المساحة م²
الاستخدام
الحي
شحن المحفظة
رقم طلب التنفيذ2,000,300
زراعية
36 كم جنوب غرب ضمراء
500,000 ج#

الحدود

شمالاً
جنوباً
شرقاً
غرباًشارع عرض 50 م
قطعة رقم 2+3
شارع عرض 50 م
جبل صخري

الأطوال

شمالاً
جنوباً
شرقاً
غرباً450 م
740+920 م
310+500+1,400 م
1,620 م

معلومات إضافية

ملاحظات

- يوجد اختلاف في البيانات المساحية بين الصك والطبيعة وهي مبينه
في الرفع المساحي المرفق

- الأرض يقطعها شوارع ترابية

الرفع المساحي

صور إضافية

موقع العقار

14

تغلق المزايمة
على العقار

2026-06-18

10:30 م

وصف العقار

العقار عبارة عن أرض زراعية

قطعة رقم 1 وجبل صخري
شارع عرض 50 م
قطعة رقم 2
شارع عرض 50 مشمالاً
جنوباً
شرقاً
غرباً

الحدود

المساحة م²
الاستخدام
الحي
شحن المحفظة
رقم طلب التنفيذ
2,000,200
زراعي
36 كم جنوب غرب ضمراء
500,000 #
-النوع
رقم الصك
رقم المخطط
رقم القطعة
أرض
760670008439
1648
3740+740 م
300+170+300+2,300 م
1,080 م
580+400+650 مشمالاً
جنوباً
شرقاً
غرباً

الأطوال

معلومات إضافية

ملاحظات

- يوجد اختلاف في البيانات المساحية بين الصك والطبيعة وهي مبينه في الرفع المساحي المرفق
- يوجد رشاش مياه
- يوجد بركة مياه فارغة
- يوجد بئر

الرفع المساحي

صور إضافية

موقع العقار

15

تفلق المزايدة
على العقار

2026-06-18

10:40 م

وصف العقار

العقار عبارة عن أرض زراعية

شارع عرض 50 م
ومخطط 56
شارع عرض 50 م ونفوذ
شارع عرض 50 م ونفوذ
شارع عرض 50 م
ومخطط 562,000 م
2,000 م
1,000 م
1,000 مشمالاً
جنوباً
شرقاً
غرباً

الحدود

شمالاً
جنوباً
شرقاً
غرباً

الأطوال

2,000,000
زراعي
20 كم غرب ضمراء
500,000 ₪المساحة م²
الاستخدام
الحي
شحن المحفظة
رقم طلب التنفيذأرض
160002554939
1672
1النوع
رقم الصك
رقم المخطط
رقم القطعة

معلومات إضافية

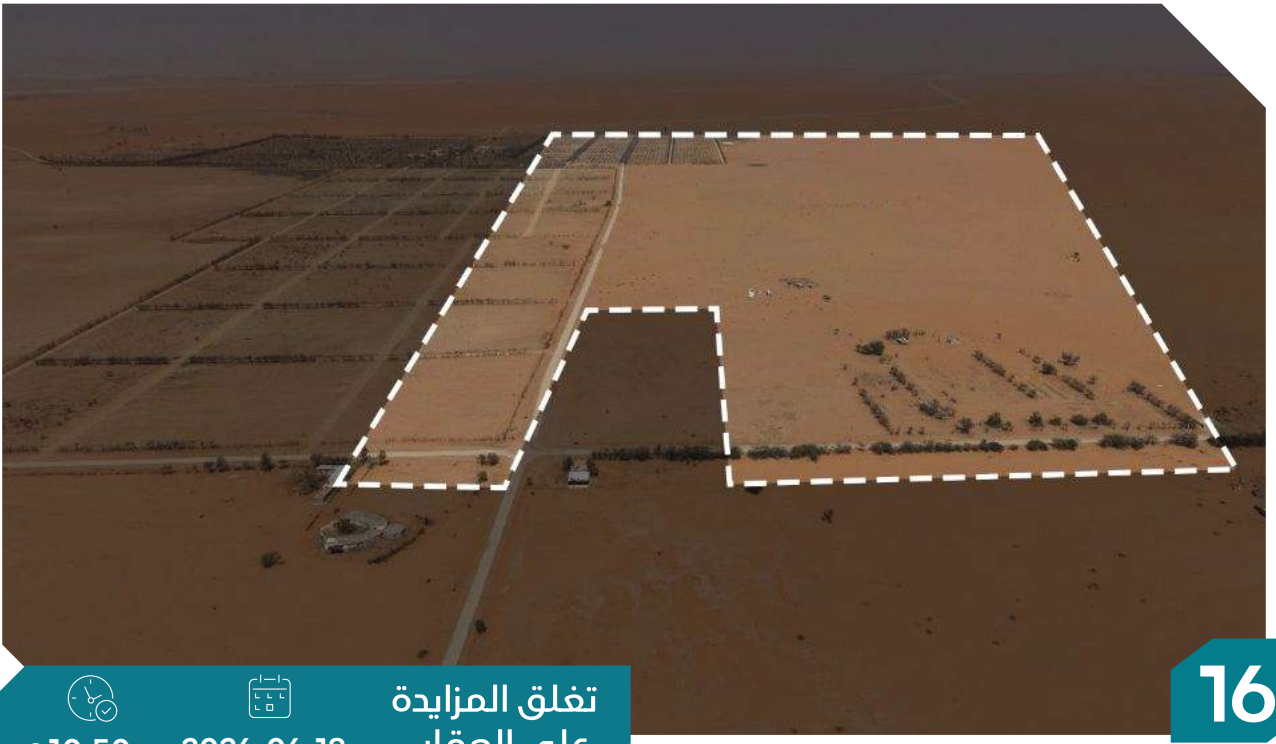
ملاحظات

- يوجد مستودع شينكو كبير
- يوجد نخيل متهالك
- يوجد اعمدة حديد بالارض وخردة
- يوجد بئر
- ارض فضاء زراعية يقطعها طريق مسفلت وطريق ترابي عليهم اعمدة كهرباء
- الشوارع غير منفذه في الطبيعة

الرفع المساحي

صور إضافية

موقع العقار



16

تغلق المزايدة
على العقار



2026-06-18



10:50 م

وصف العقار

العقار عبارة عن أرض زراعية

الحدود
شمالاً شارع عرض 50 م
جنوباً شارع عرض 50 م
شرقاً شارع عرض 50 م
غرباً شارع عرض 50 م

الأطوال
شمالاً 1,030 م
جنوباً 1,030 م
شرقاً 1,000 م
غرباً 480+530+230+530 م

866,900
زراعي
-
250,000 ₪
-

المساحة م²
الاستخدام
الحي
شحن المحفظة
رقم طلب التنفيذ

أرض
160002554941
-
1

النوع
رقم الصك
رقم المخطط
رقم القطعة

معلومات إضافية

ملاحظات

- يوجد اختلاف في البيانات المساحية بين الصك والطبيعة وهي مبينه في الرفع المساحي المرفق
- يوجد غرفتين ودورة مياه سقف شينكو
- يوجد مستودع شينكو
- يوجد 5 غرف ودورة مياه سقف خشبي
- يوجد مطلى متهالكة بعضها بدون سقف
- يوجد حظيرة اغنام
- يوجد 2 رشاش قديم
- يوجد بئر
- الشوارع المذكورة بالصك غير منفذة بالطبيعة
- الأرض يقطعها طرق ترابية عليها اعمدة كهرباء وبها عدد من المباني

الرفع المساحي

صور إضافية

موقع العقار

17

تغلق المزايمة
على العقار

2026-06-18

11:00 م

وصف العقار

العقار عبارة عن أرض زراعية

شمالاً شارع عرض 20 م
جنوباً شارع عرض 20 م
قطعة رقم 3 والقطعة رقم 4 والقطعة
رقم 5 والقطعة رقم 6 والقطعة رقم 7
شرقاً
غرباً قطعة رقم 23 والقطعة رقم 25 والقطعة
رقم 27 والقطعة رقم 29 والقطعة رقم 31

الحدود

275,250
زراعيالمساحة م²
الاستخدام
الحيأرض
260654003022النوع
رقم الصك
رقم المخطط
رقم القطعة

-

شحن المحفظة
رقم طلب التنفيذ

معلومات إضافية

ملاحظات

- يوجد اختلاف في البيانات المساحية بين الصك والطبيعة وهي مبينه في الرفع المساحي المرفق
- يوجد جزء من رشاش مياه بالأرض
- يوجد بعض اشجار تالفة بالأرض
- يوجد طرق تقطع قطعة الأرض

شمالاً 280 م
جنوباً 275 م
شرقاً 1,000 م
غرباً 1,000 م

الأطوال

الرفع المساحي

صور إضافية

موقع العقار

18

تغلق المزايدة
على العقار

2026-06-18

11:10 م

وصف العقار

العقار عبارة عن أرض زراعية

شارع عرض 50 م	شمالاً	57,000	المساحة م ²	أرض	النوع
شارع عرض 50 م	جنوباً	زراعي	الاستخدام	960684009555	رقم الصك
قطعة رقم 1	شرقاً	39 كم شمال غرب ضمراء	الحي	أ/442	رقم المخطط
قطعة رقم 3	غرباً	50,000	شحن المحفظة	2	رقم القطعة
		-	رقم طلب التنفيذ		

معلومات إضافية

ملاحظات

- يوجد اختلاف في البيانات المساحية بين الصك والطبيعة وهي مبينه في الرفع المساحي المرفق

الرفع المساحي

صور إضافية

موقع العقار

20

تغلق المزايدة
على العقار

2026-06-18

11:30 م

وصف العقار

العقار عبارة عن أرض زراعية

قطعة رقم 8
شارع عرض 50 م
شارع عرض 50 م
قطعة رقم 12 ورقم 13شمالاً
جنوباً
شرقاً
غرباً

الحدود

200 م
200 م
275 م
245 مشمالاً
جنوباً
شرقاً
غرباً

الأطوال

52,000
زراعي
35 كم غرب ضمراء
25,000 ₪المساحة م²
الاستخدام
الحي
شحن المحفظة
رقم طلب التنفيذأرض
360654006656
180 / د
9النوع
رقم الصك
رقم المخطط
رقم القطعة

معلومات إضافية

ملاحظات

- يوجد اختلاف في البيانات المساحية بين الصك والطبيعة وهي مبينه
في الرفع المساحي المرفق

الرفع المساحي

صور إضافية

موقع العقار

21

تغلق المزايدة
على العقار

2026-06-18

11:40 م

وصف العقار

العقار عبارة عن أرض زراعية

قطعة رقم 7
قطعة رقم 6
شارع عرض 50 م
قطعة رقم 11 و 12شمالاً
جنوباً
شرقاً
غرباً

الحدود

52,000
زراعي
35 كم غرب ضمراء
25,000 ₪المساحة م²
الاستخدام
الحي
شحن المحفظة
رقم طلب التنفيذأرض
960684018810
د /180
8النوع
رقم الصك
رقم المخطط
رقم القطعة200 م
200 م
260 م
260 مشمالاً
جنوباً
شرقاً
غرباً

الأطوال

معلومات إضافية

ملاحظات

- يوجد اختلاف في البيانات المساحية بين الصك والطبيعة وهي مبينه
في الرفع المساحي المرفق

الرفع المساحي

صور إضافية

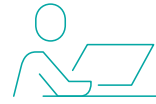
موقع العقار

شروط المشاركة في المزاد الإلكتروني

- التسجيل في منصة المزاد الإلكتروني
- سداد مبلغ المشاركة بالقيمة المحددة لكل أصل عن طريق منصة المزاد الإلكتروني ويعتبر المبلغ جزءاً من الثمن لمن يرسو عليه المزاد ولا يحق له استرداده، وفي حالة رسو المزاد يتم سداد بقية المبلغ فور صدور فاتورة السداد وذلك خلال مدة التحصيل المعتمدة.
- عند رسو المزاد على المشتري، يتم سداد المبلغ شاملاً قيمة السعي فوراً، وفي حال تعذر السداد خلال ثلاثة أيام عمل من تاريخ صدور محضر الترسية فيعيد البيع على حساب المشتري المتخلف عن السداد، ويتحمل المشتري المتخلف تكاليف إعادة البيع على حسابه وللمركز الحق في تمديد الفترة من ثلاثة أيام إلى عشرة أيام إذا دعت الحاجة.
- المعاينة للأصل خلال فترة الإعلان.
- يسقط خيار المجلس حال رسو المزاد.
- يلتزم من يرسو عليه المزاد بسداد مبلغ السعي 2.5% من ثمن البيع شاملاً لضريبة القيمة المضافة .
- يلتزم المشتري بسداد ضريبة التصرفات العقارية بقيمة 5% من ثمن البيع وذلك خلال فترة التحصيل المحددة أعلاه.
- تم الاعلان بناءً على البيانات والمواصفات الواردة في وثيقة العقار ولا يتحمل المركز أدنى مسؤولية عن أي اختلاف في العقار على أرض الواقع عما هو مدون في الوثيقة.
- يتم البيع والإفراغ وفقاً لقواعد مركز الإسناد والتصفية «إنفاذ».

خطوات المشاركة في المزاد الإلكتروني

1



تسجيل الدخول في
المنصة الإلكترونية

2



إستعراض المزايدات

3



سداد قيمة المشاركة في
المزاد (قابلة للإسترداد)

4



إختيار مزاد (مزارع نجد)
والدخول للمشاركة

5



الفوز بالمزاد



يقام المزاد



يبدأ الساعة 04:00 مساءً
وينتهي من 04:00 حتى 11:40 مساءً



منصة
مباشرة للمزادات



يبدأ المزاد يوم الاثنين 2026-06-15
ينتهي المزاد يوم الخميس 2026-06-18

للتواصل والاستفسار

☎ 054 356 4333 - 056 772 1813