

انفاذ
Infath



شركة طيبة
TAIBA ALKHIER CO.

الأحد 29 مارس 2026
الخميس 02 أبريل 2026

مزا
جوار الحرم



إنفاذ Infath

مركز الإسناد والتصفية - إنفاذ

مركز الإسناد والتصفية «إنفاذ»، مركز حكومي؛ يختص بالإشراف على أعمال التصفية والبيع للأصول الثابتة والمنقولة والتي تُسند إليه من قبل الجهات القضائية والحكومية كتصفية الشركات والشركات والصناديق والمساهمات، وذلك من خلال إسنادها إلى الجهات المتخصصة فنيا والإشراف على أعمالها؛ للإسهام في تسريع عملية استيفاء الحقوق.

920000100  www.infath.gov.sa  infath_sa
infathauctions 



شركة طيبة الخير للمزادات

بمسيرة تمتد لأكثر من 35 عام في تقديم الخدمات العقارية المتكاملة والمزادات العلنية على مستوى المملكة لتسويق وبيع الأصول الثابتة والمنقولة , وبخبرات كوادرنال الوطنية المتميزة على مدار هذه الأعوام . أضافت طيبة الخير بصمات فارقة في عالم المزادات العلنية ساهمت في ازدهارها وجعلها أحد أهم الأنشطة العقارية بالمملكة في الوقت الحالي .

054 356 4333 - 054 750 3444



@taibet_alkhair



مزاد جوار الحرم

تعلمن شركة طيبة الخير عن البيع بالمزاد العلني الإلكتروني وبإشراف من مركز الإسناد والتصفية "إنفاذ"، وبقرار من محكمة التنفيذ .

يبدأ الأحد 29 مارس 2026
الساعة 04:00 مساءً



ينتهي الخميس 02 أبريل 2026
من الساعة 09:00 - 11:30 مساءً



عبر منصة مباشر للمزادات



بيان العقارات

شيك الدخول	رقم الصك	رقم القطعة	رقم المخطط	المساحة م ²	الحي	المدينة	نوع العقار
1,000,000	420120018352 920126007900	بدون	بدون	1099.69	جول	مكة المكرمة	عمارة
300,000	320126002680-720127005632 420127005631-920118006381	الجزء المتبقي من قطعة الأرض 95+94	ب/23/15/1	1,272.25	مخطط الأمير عبدالله الفيصل	مكة المكرمة	عمارة
600,000	32011008504 920114011860 694106000107	831+830+829	أ/64/7/1	2,639.68	المحمدية	مكة المكرمة	فيلا
150,000	720123010226	ب/8	ب/4/21/1	574.83	محيس الجن الضفة الشمالية/ب	مكة المكرمة	عمارة
50,000	694225000151	بدون	بدون	1,009.95	الحسينية	مكة المكرمة	استراحة
200,000	220113009546	كامل الجزء المفرز رقم 1	بدون	492.80	العزيفية	مكة المكرمة	أرض
300,000	320113009545	كامل الجزء المفرز رقم 2	بدون	582.70	العزيفية	مكة المكرمة	أرض
200,000	820121017852	كامل الجزء المفرز رقم 3	بدون	334.65	العزيفية	مكة المكرمة	أرض
1,000,000	320113009549	كامل الجزء المفرز رقم 4	بدون	1,266.81	العزيفية	مكة المكرمة	أرض
1,000,000	320113009544	كامل الجزء المفرز رقم 5	بدون	1,545.36	العزيفية	مكة المكرمة	أرض
200,000	720113009543	كامل الجزء المفرز رقم 6	بدون	1,183.50	العزيفية	مكة المكرمة	أرض
200,000	720113009542	كامل الجزء المفرز رقم 7	بدون	1,065.44	العزيفية	مكة المكرمة	أرض
300,000	920113009541	كامل الجزء المفرز رقم 8	بدون	1,498.56	العزيفية	مكة المكرمة	أرض
10,000	920121020463	بدون	بدون	160.66	الزاهر	مكة المكرمة	عمارة
10,000	760667005331	بدون	بدون	72.13	المعابدة	مكة المكرمة	عمارة
10,000	260684011679	بدون	بدون	60.48	المعابدة	مكة المكرمة	عمارة

01

02

03

04

05

06

07

08

09

10

11

12

13

14

15

16



02

09:10 م

2026/04/02

تغلق المزايدة
على العقار

وصف العقار

العقار عبارة عن عمارة على 3 شوارع بمخطط الأمير عبدالله الفيصل .

شارع عرض 31,08 م شرقاً و 29,36 م غرباً
قطعة رقم 100
شارع عرض 22,22 م شمالاً و 22,20 م جنوباً
شارع عام موصل الى منى وغيره عرض 30 م

شمالاً
جنوباً
شرقاً
غرباً

الحدود

1,272.25
سكني
مخطط الأمير عبدالله الفيصل
300,000 ر.س

المساحة م²
الاستخدام
الحي
شيك الدخول
رقم طلب التنفيذ

402014400732238

عمارة

320126002680-720127005632
420127005631-920118006381

النوع
رقم الصك

رقم المخطط
رقم القطعة

23/15/1 ب
الجزء المتبقي من قطعة
الأرض 94+95

شمالاً 29 م
جنوباً 29 م
شرقاً 30+16.50 م
غرباً 10.50+30 م

الأطوال

معلومات إضافية

مكونات العقار

- دور التسوية : 6 فتحات محلات تجارية - مركز بشر .
- الدور الأرضي 4 شقق كل شقة تتكون من : 3 غرف - دورتين مياه - مطبخ - غرفة حارس بدورة مياه الدور .
- الأول والثاني : 4 شقق كل شقة تتكون من : 3 غرف - دورتين مياه - مطبخ .
- يوجد بالحوش غرفتين .

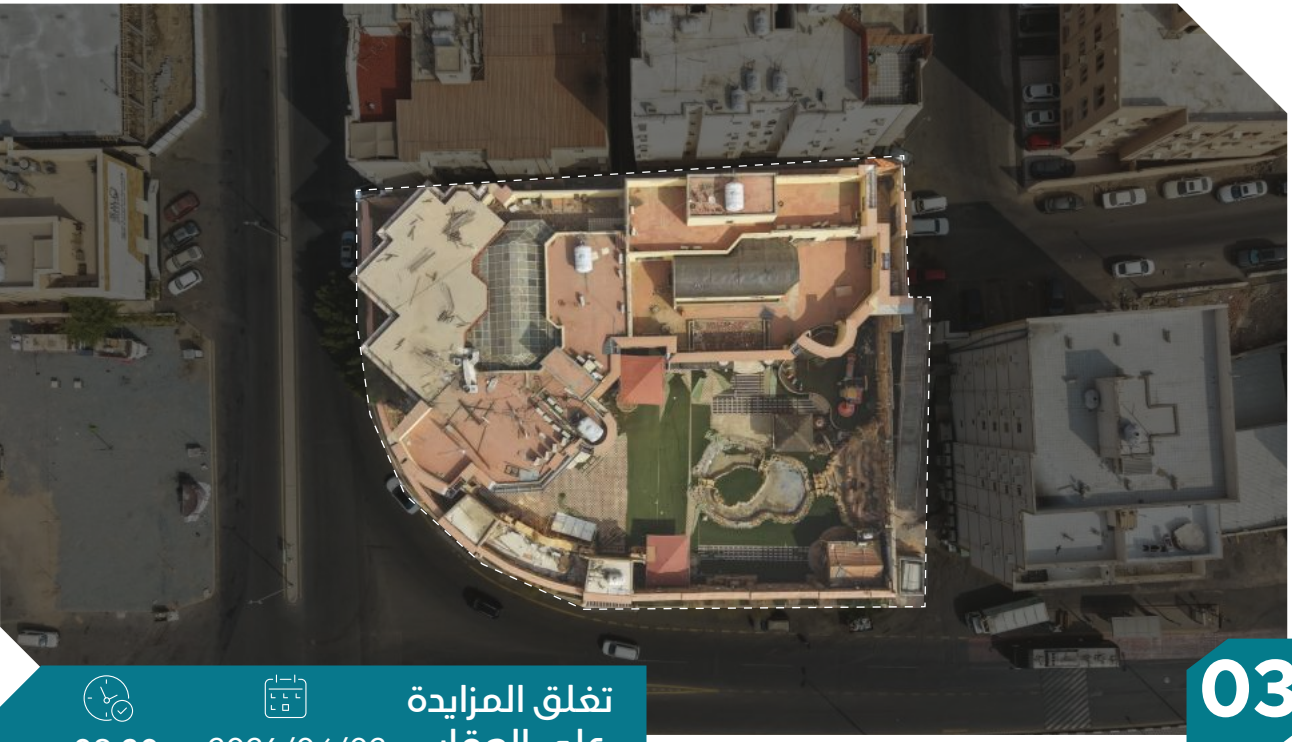
ملاحظات

-يوجد اختلاف في الحدود بين الصك و الطبيعة وميمنة بالرفع المساحي .

الرفع المساحي

صور إضافية

موقع العقار



03

09:20 م

2026/04/02

تغلق المزايدة
على العقار

وصف العقار

العقار عبارة عن فيلا على 3 شوارع بحي المحمدية .

قطعة رقم 832 وقطعة رقم 833
شارع عرض 40 م
شارع عرض 15 م وتمام الحد ممر عرض 6 م
شارع عرض 24 م

شمالاً
جنوباً
شرقاً
غرباً

الحدود

2,639.68
سكني تجاري
المحمدية
600,000
401024401030613

المساحة م²
الاستخدام
الحي
شيك الدخول
رقم طلب التنفيذ

فيلا
320111008504-920114011860
694106000107
1/64/7/1
831+830+829

النوع
رقم الصك
رقم المخطط
رقم القطعة

شمالاً 60.14 م
جنوباً 47.23+27+3.07 م
شرقاً 47.11 م
غرباً 17.05 م

الأطوال

معلومات إضافية

مكونات العقار

-دورين و ملحق يحتوي على 15 غرفة + 14 دورة مياه + 4 صالات + 5 مطابخ .

ملاحظات

-يوجد غرفة كهرباء داخل حدود الملكية وغرفة كهرباء خارج حدود الملكية .

الرفع المساحي

صور إضافية

موقع العقار



04

09:30 م

2026/04/02

تغلق المزايدة
على العقار

وصف العقار

العقار عبارة عن عمارة سكنية بحي العزيزية .

شمالاً
جنوباً
شرقاً
غرباً

قطعة رقم 7 / ب
قطعة رقم 9 / ب
أرض جبلية عائدة للامانة
شارع عرض 7 م

الحدود

شمالاً
جنوباً
شرقاً
غرباً

25 م
25 م
23 م
23 م

الأطوال

574.83
سكني
محبس الجن الضفة الشمالية/ب
150,000

402014400727881

المساحة م²
الاستخدام
الحي
شيك الدخول

رقم طلب التنفيذ

عمارة
720123010226
1/ب/4/21/1
ب/8

النوع
رقم الصك
رقم المخطط
رقم القطعة

معلومات إضافية

مكونات العقار

3- أدوار وملحق .
-الدور الأرضي: عبارة عن 5 غرف + صالة + مطبخ + 3 دورات مياه.
-الدور الأول : عبارة عن شقتين :
كل شقة تتكون من 3 غرف + صالة + مطبخ + 2 دورات مياه .
-الدور الثاني : عبارة عن 6 غرف + مطبخ + صالة + 3 دورات مياه.
-الملحق : 2 غرف + دوره مياه.

الرفع المساحي

صور إضافية

موقع العقار

05

تغلق المزايدة
على العقار

2026/04/02



09:40 م

وصف العقار

العقار عبارة عن استراحة على 4 شوارع بحي الحسينية .

النوع
رقم الصك
رقم المخطط
رقم القطعةاستراحة
694225000151
بدون
بدونالمساحة م²
الاستخدام
الحي
شيك الدخول
رقم طلب التنفيذ1,009.95
سكني
الحسينية
50,000
403094600046589

الحدود

الأطوال

شمالاً
جنوباً
شرقاً
غرباًشارع الأبراج عرض 40 م فاصل المحدود
وحوش به جار
شارع عرض 15 م شرقاً وغرباً فاصل بين
المحدود وحوش به جار
شارع عرض 36 م فاصل بين المحدود وحوش جار
شارع عرض 10 م فاصل بين المحدود وحوش جارشمالاً 43.70 م
جنوباً 38 م
شرقاً 20 م
غرباً 25+4.35 م

معلومات إضافية

مكونات العقار

6-غرف + 4 دورات مياه + مكتب + مسبح + مستودعين .

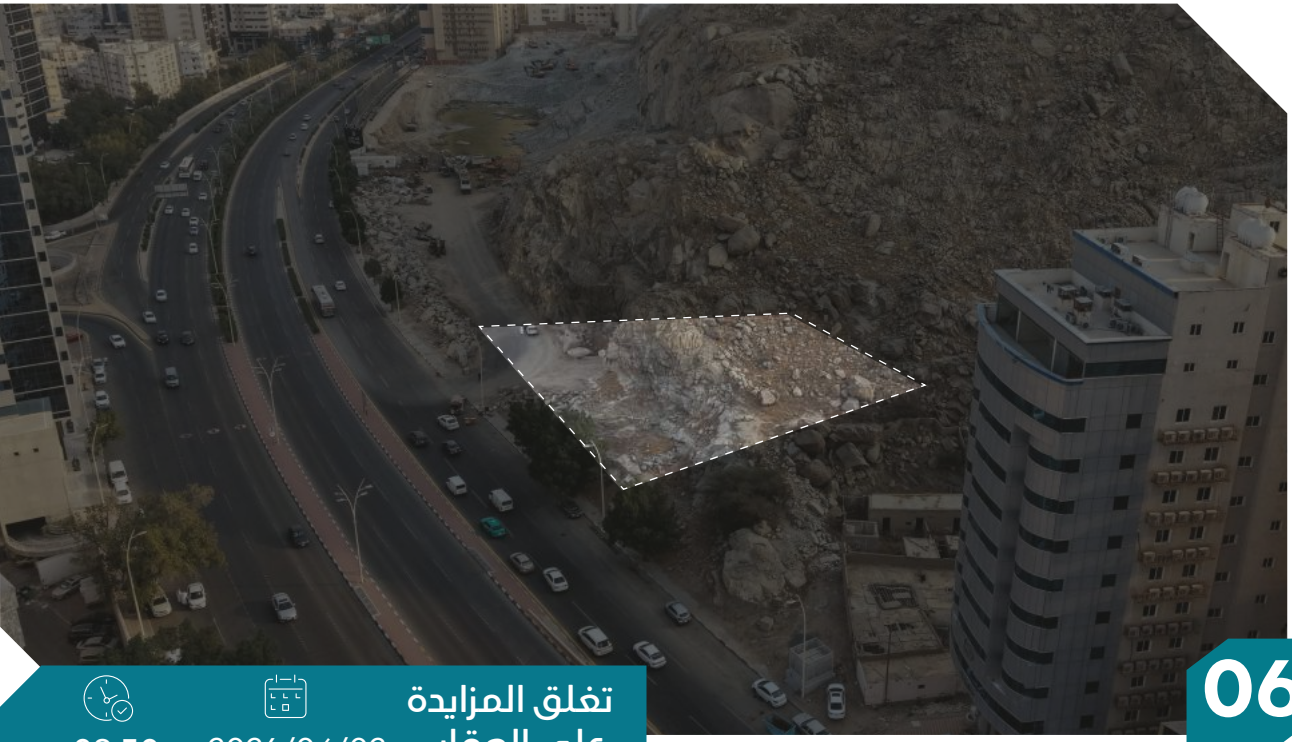
ملاحظات

-يوجد اختلاف في المساحة و الحدود بين الصك و الطبيعة
ومبينة في الرفع المساحي المرفق .

الرفع المساحي

صور إضافية

موقع العقار



06

09:50 م

2026/04/02

تغلق المزايدة
على العقار

وصف العقار

العقار عبارة عن أرض جبلية تجارية سكنية على طريق جنوب العزيزية .

جزء المفرز رقم 2	شمالاً	الحدود	492.80	المساحة م ²	أرض	النوع
أرض جبلية	جنوباً		سكني تجاري	الاستخدام	220113009546	رقم الصك
طريق جنوب العزيزية	شرقاً		العزيزية	الحي	بدون	رقم المخطط
منطقة جبلية	غرباً		200,000	شيك الدخول	كامل الجزء المفرز رقم 1	رقم القطعة
		الأطوال	403094700061549	رقم طلب التنفيذ		
25.5 م	شمالاً					
28 م	جنوباً					
30 م	شرقاً					
12 م	غرباً					

معلومات إضافية

ملاحظات

-يوجد اختلاف بين المساحة و الحدود و الاطوال بين الطبيعة و الصك و المستكشف ومبينة بالرفع المساحي المرفق .
-يوجد اختلاف باسم احي حسب الصك العزيزية الضفة الغربية وحسب المستكشف حي الجامعة .
-يوجد رقم مخطط على المستكشف 47 - 21 - 1 .

الرفع المساحي

صور إضافية

موقع العقار



07

10:00 م

2026/04/02

تغلق المزايدة
على العقار

وصف العقار

العقار عبارة عن أرض جبلية تجارية سكنية على طريق جنوب العزيزية .

ممر عرض 3 م
جزء المفزر رقم 1
طريق جنوب العزيزية
منطقة جبلية

شمالاً
جنوباً
شرقاً
غرباً

الحدود

582.70
سكني تجاري
العزيزية
300,000

المساحة م²
الاستخدام
الحي
شيك الدخول

أرض
320113009545
بدون

النوع
رقم الصك
رقم المخطط
رقم القطعة

كامل الجزء المفزر رقم 2

رقم طلب التنفيذ 403094700061549

30 م
25.5 م
21.5 م
20.75 م

شمالاً
جنوباً
شرقاً
غرباً

الأطوال

معلومات إضافية

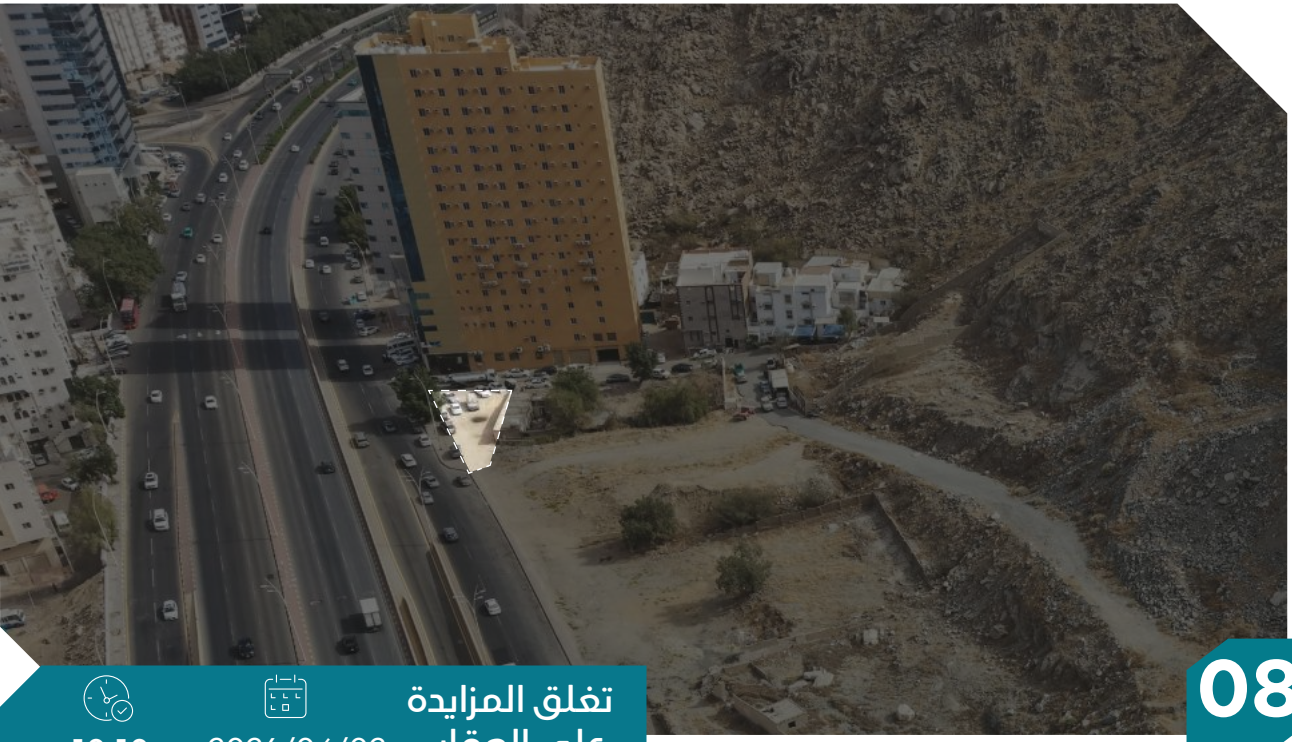
ملاحظات

- يوجد جزء من سور مشترك بالحد الشمالي .
- يوجد اختلاف باسم احي حسب الصك العزيزية الضفة الغربية وحسب المستكشف
حي الجامعة.
- يوجد رقم مخطط على المستكشف 47 - 21 - 1 .

الرفع المساحي

صور إضافية

موقع العقار



08

تغلق المزايدة
على العقار

2026/04/02
10:10م

وصف العقار

العقار عبارة عن أرض تجارية سكنية تتميز بموقعها على طريق جنوب العزيرية .

النوع	أرض	المساحة م ²	334.65	الحدود	شمالاً جنوباً شرقاً غرباً
رقم الصك	820121017852	الاستخدام	سكني تجاري	ممر عرض 3 م	شارع عرض 10 م
رقم المخطط	بدون	الحي	العزيرية	طريق جنوب العزيرية	ممر بعرض 3 م
رقم القطعة	كامل الجزء المفرز رقم 3	شيك الدخول	200,000	الأطوال	شمالاً جنوباً شرقاً غرباً
		رقم طلب التنفيذ	403094700061549	الرفع المساحي	6.5 م
				صور إضافية	3.5+14 م
				موقع العقار	28 م
					28 م

معلومات إضافية

ملاحظات

- يوجد اختلاف باسم الحي حسب الصك العزيرية الضفة الغربية وحسب المستكشف حي الجامعة .
- يوجد اختلاف في الحدود بين الصك و الطبيعة وميمنة بالرفع المساحي المرفق .
- يوجد رقم مخطط على المستكشف 47 - 21 - 1 .

الرفع المساحي

صور إضافية

موقع العقار



09

10:20م

2026/04/02

تغلق المزايدة
على العقار

وصف العقار

العقار عبارة عن أرض تجارية سكنية على طريق جنوب العزيرية.

النوع	رقم الصك	رقم المخطط	رقم القطعة	أرض	320113009549	بدون	كامل الجزء المميز رقم 4	شيك الدخول	رقم طلب التنفيذ	403094700061549	1,266.81	سكني تجاري	العزيرية	1,000,000	جزء المميز رقم 4	شمالاً	جنوباً	شرقاً	غرباً	شارع عرض 12 م	طريق جنوب العزيرية	جار + ممر عرض 3 م	جزء المميز رقم 4
الأنطوال	شمالاً	جنوباً	شرقاً	غرباً	52.5 م	8+5.5+42 م	25.2 م	19.4 م	الحدود	شمالاً	جنوباً	شرقاً	غرباً	52.5 م	8+5.5+42 م	25.2 م	19.4 م						

معلومات إضافية

ملاحظات

-يوجد اختلاف باسم الحي حسب الصك العزيرية الضفة الغربية وحسب المستكشف حي الجامعة .
-يوجد اختلاف في المساحة و الحدود و الانطوال بين الصك و الطبيعة ومبينة في الرفع المساحي المرفق .
-يوجد رقم مخطط على المستكشف 47 - 21 - 1 .

الرفع المساحي

صور إضافية

موقع العقار

10

تغلق المزايدة
على العقار

2026/04/02



10:30 م

وصف العقار

العقار عبارة عن أرض جبلية تجارية سكنية على طريق جنوب العزيزية.

النوع

رقم الصك

رقم المخطط

رقم القطعة

أرض

320113009544

بدون

كامل الجزء المفرز رقم 5

المساحة م²

الاستخدام

الحي

شيك الدخول

رقم طلب التنفيذ

1,545.36

سكني تجاري

العزيزية

1,000,000

403094700061549

الحدود

شمالاً

جنوباً

شرقاً

غرباً

جار + شارع عرض 12 م

جزء المفرز رقم 4

طريق جنوب العزيزية

شارع عرض 12 م

الاطوال

شمالاً

جنوباً

شرقاً

غرباً

7.5+47 م

52.5 م

25.5 م

36 م

معلومات إضافية

ملاحظات

يوجد اختلاف باسم الحي حسب الصك العزيزية الضفة الغربية وحسب المستكشف حي الجامعة .

يوجد اختلاف في المساحة و الحدود و الاطوال بين الصك و الطبيعة ومبينة في الرفع المساحي المرفق .

يوجد رقم مخطط على المستكشف 47 - 21 - 1 .

الرفع المساحي

صور إضافية

موقع العقار



11

10:40 م

2026/04/02

تغلق المزايدة
على العقار

وصف العقار

العقار عبارة عن أرض جبلية سكنية جزء منها مسور وبها غرف شعبية بحي العزيزية .

جزء المفرز رقم 7	شمالاً	1,183.50	المساحة م ²	أرض	النوع
جار + مواقف سيارات	جنوباً	سكني	الاستخدام	720113009543	رقم الصك
شارع عرض 12 م	شرقاً	العزيزية	الحي	بدون	رقم المخطط
شارع عرض 12 م	غرباً	200,000	شيك الدخول	كامل الجزء المفرز رقم 6	رقم القطعة
		403094700061549	رقم طلب التنفيذ		
شمالاً 45.75 م	شمالاً				
جنوباً 37+11.75 م	جنوباً				
شرقاً 29.5 م	شرقاً				
غرباً 22.5 م	غرباً				

معلومات إضافية

ملاحظات

-يوجد اختلاف باسم الحي حسب الصك العزيزية الضفة الغربية وحسب المستكشف حي الجامعة .
-يوجد اختلاف في المساحة و الحدود و الاطوال بين الصك و الطبيعة ومبينة في الرفع المساحي المرفق .
-يوجد رقم مخطط على المستكشف 47 - 21 - 1 .

الرفع المساحي

صور إضافية

موقع العقار



12

10:50 م

2026/04/02

تغلق المزايدة
على العقار

وصف العقار

العقار عبارة عن أرض جبلية سكنية بحي العزيزية .

جزء المفرز رقم 8	شمالاً	1,065.44	المساحة م ²	أرض	النوع
جزء المفرز رقم 6	جنوباً	سكني	الاستخدام	720113009542	رقم الصك
شارع عرض 12 م	شرقاً	العزيزية	الحي	بدون	رقم المخطط
قطعة رقم 6/م	غرباً	200,000	شيك الدخول	كامل الجزء المفرز رقم 7	رقم القطعة
		403094700061549	رقم طلب التنفيذ		

42.75 م	شمالاً
45.75 م	جنوباً
24.25 م	شرقاً
24 م	غرباً

الحدود

الأطوال

معلومات إضافية

ملاحظات

- يوجد اختلاف بالحدود بين الصك و المستكشف .
- يوجد رقم مخطط على المستكشف 47 - 21 - 1 .
- لا يوجد سور فاصل مع الجار الشمالي .

الرفع المساحي

صور إضافية

موقع العقار



13

11:00 م

2026/04/02

تغلق المزايدة
على العقار

وصف العقار

العقار عبارة عن أرض جبيلية سكنية يوجد بها أسوار بحى العزيرية .

منطقة جبيلية
جزء المفرز رقم 7
شارع عرض 12 م
منطقة جبيليةشمالاً
جنوباً
شرقاً
غرباً

الحدود

1,498.56
سكني
العزيرية
300,000 ٺالمساحة م²
الاستخدام
الحي
شيك الدخولأرض
920113009541
بدونالنوع
رقم الصك
رقم المخطط
رقم القطعة

كامل الجزء المفرز رقم 8

403094700061549

رقم طلب التنفيذ

50 م
42.75 م
52 م
21 مشمالاً
جنوباً
شرقاً
غرباً

الأطوال

معلومات إضافية

ملاحظات

-يوجد اختلاف بالحدود بين الصك و المستكشف .
-يوجد رقم مخطط على المستكشف 47 - 21 - 1 .

الرفع المساحي

صور إضافية

موقع العقار



14

11:10م

2026/04/02

تغلق المزايدة
على العقار

وصف العقار

العقار عبارة عن عمارة سكنية بحي الزاهر .

شمالاً زقاق نافذ عرضة 2,15 م من جهة الشرق و 2,10 م من جهة الغرب الفاصل بين هذا المحدود وملك جار ملك جار

جنوباً سكة نافذة عرضها 4,90 م من جهة الشمال و 6,90 م من جهة الجنوب وبها بابان الفاصلة بين هذا المحدود وملك جار وتعام الحد ملك جار

شرقاً زقاق نافذ عرضة 2,15 م من جهتي الشمال و الجنوب الفاصل بين هذا المحدود وملك جار وتعام الحد ملك جار

غرباً

الحدود

160.66
سكني
الزاهر
10,000

المساحة م²
الاستخدام
الحي
شيك الدخول
رقم طلب التنفيذ

عمارة
920121020463
بدون
بدون

النوع
رقم الصك
رقم المخطط
رقم القطعة

403094600046588

الأطوال

شمالاً 10.10 م
جنوباً 7.90 م
شرقاً 17.55 م
غرباً 17.50 م

معلومات إضافية

مكونات العقار

- دورين
-الدور الأرضي: شقة من 4 غرف + 2 دورات مياة + مطبخ + صالة.
-الدور الأول: : شقة من 4 غرف + 2 دورات مياة + مطبخ + صالة.

ملاحظات

-يوجد اختلاف في المساحة و الحدود و الاطوال بين الصك و الطبيعة ومبينة بالرفع المساحي المرفق .
-اسم الحي حسب الصك الزاهر وحسب المستكشف العتيبية.

الرفع المساحي

صور إضافية

موقع العقار



15

11:20 م

2026/04/02

تغلق المزايدة
على العقار

وصف العقار

العقار عبارة عن عمارة سكنية بحي المعابدة .

النوع
رقم الصك
رقم المخطط
رقم القطعة

عمارة
760667005331
بدون
بدون

المساحة م²
الاستخدام
الحي
شيك الدخول
رقم طلب التنفيذ

72.13
سكني
المعابدة
10,000 \$
4140567602

الحدود

شمالاً جار
جنوباً جار
شرقاً ملك المنهي وتمام الحد ممر عرضة من جهة الغرب امام الباب هذه الدار 2,50 م ومن جهة الشرق 2,30 م الخاص بالمنهي وبه باب ملك جار وتمام الحد جار

الأطوال

شمالاً 6.4 م
جنوباً 5.65 م
شرقاً 12.5 م
غرباً 11.55 م

معلومات إضافية

مكونات العقار

- دورين و ملحق.
-الدور الأرضي: شقة مكونة من 3 غرف + دورة مياة.
-الدور الأول: شقة مكونة من 3 غرف + مطبخ + دورة مياة.
-الملحق : غرفة + دورة مياة (عظم).

ملاحظات

-يوجد اختلاف بالمساحة والحدود و الاطوال بين الصك و الطبيعة ومبينة بالرفع المساحي المرفق.

الرفع المساحي

صور إضافية

موقع العقار



16

11:30 م

2026/04/02

تفلق المزايدة
على العقار

وصف العقار

العقار عبارة عن عمارة بحي المعاينة .

النوع
رقم الصك
رقم المخطط
رقم القطعة

عمارة
260684011679
بدون
بدون

المساحة م²
الاستخدام
الحي
شيك الدخول
رقم طلب التنفيذ

60.48
سكني
المعاينة
10,000 \$
4140567602

الحدود

شمالاً جار
جنوباً جار وتمام الحد جار
شرقاً جار وتمام الحد العمر الخاص بالمنهي
غرباً جار

الأطوال

شمالاً 6.15 م
جنوباً 6.10 م
شرقاً 9.9 م
غرباً 10 م

معلومات إضافية

مكونات العقار

-دورين
-الدور الأرضي : شقة مكونة من 2 غرفة + 2 دورة مياه .
-الدور الأول : شقة مكونة من 2 غرفة + 2 دورة مياه + مطبخ .

ملاحظات

-يوجد اختلاف بالمساحة و الأطوال بين الصك و الطبيعة ومبينة
بالرفع المساحي المرفق .

الرفع المساحي

صور إضافية

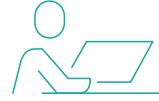
موقع العقار

شروط المشاركة في المزاد الإلكتروني

- التسجيل في منصة المزاد الإلكتروني
- سداد مبلغ المشاركة بالقيمة المحددة لكل أصل عن طريق منصة المزاد الإلكتروني ويعتبر المبلغ جزءاً من الثمن لمن يرسو عليه المزاد ولا يحق له استرداده، وفي حالة رسو المزاد يتم سداد بقية المبلغ فور صدور فاتورة السداد وذلك خلال مدة التحصيل المعتمدة.
- عند رسو المزاد على المشتري، يتم سداد المبلغ شاملاً قيمة السعي فوراً، وفي حال تعذر السداد خلال ثلاثة أيام عمل من تاريخ صدور محضر الترسية فيعاد البيع على حساب المشتري المتخلف عن السداد، ويتحمل المشتري المتخلف تكاليف إعادة البيع على حسابه وللمركز الحق في تمديد الفترة من ثلاثة أيام إلى عشرة أيام إذا دعت الحاجة.
- المعاينة للأصل خلال فترة الإعلان.
- يسقط خيار المجلس حال رسو المزاد.
- يلتزم من يرسو عليه المزاد بسداد مبلغ السعي 2.5% من ثمن البيع شاملاً لضريبة القيمة المضافة .
- يلتزم المشتري بسداد ضريبة التصرفات العقارية بقيمة 5% من ثمن البيع وذلك خلال فترة التحصيل المحددة أعلاه.
- تم الاعلان بناءً على البيانات والمواصفات الواردة في وثيقة العقار ولا يتحمل المركز أدنى مسؤولية عن أي اختلاف في العقار على أرض الواقع عما هو مدون في الوثيقة.
- يتم البيع والإفراغ وفقاً لقواعد مركز الإسناد والتصفية «إنفاذ».

خطوات المشاركة في المزاد الإلكتروني

1



تسجيل الدخول في
المنصة الإلكترونية

2



إستعراض المزايدات

3



سداد قيمة المشاركة في
المزاد (قابلة للإسترداد)

4



إختيار مزاد (جوار الحرم)
والدخول للمشاركة

5



الفوز بالمزاد



يقام المزاد



يبدأ الساعة 04:00 مساءً
وينتهي من 09:00 حتى 11:30 مساءً



منصة
مباشرة للمزادات



يبدأ المزاد يوم الأحد 2026-03-29
ينتهي المزاد يوم الخميس 2026-04-02

للتواصل والاستفسار

☎ 054 356 4333 - 054 750 3444